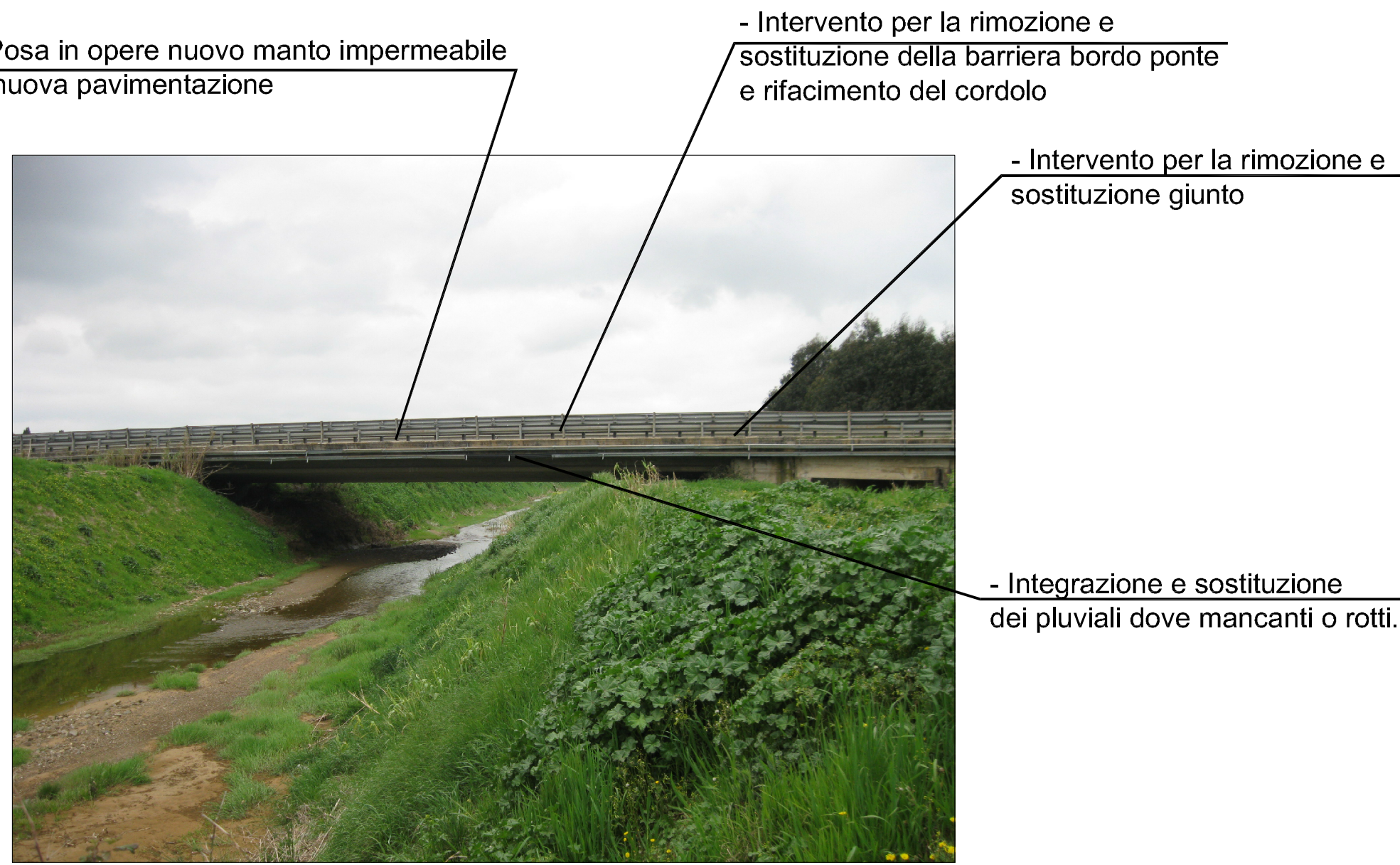
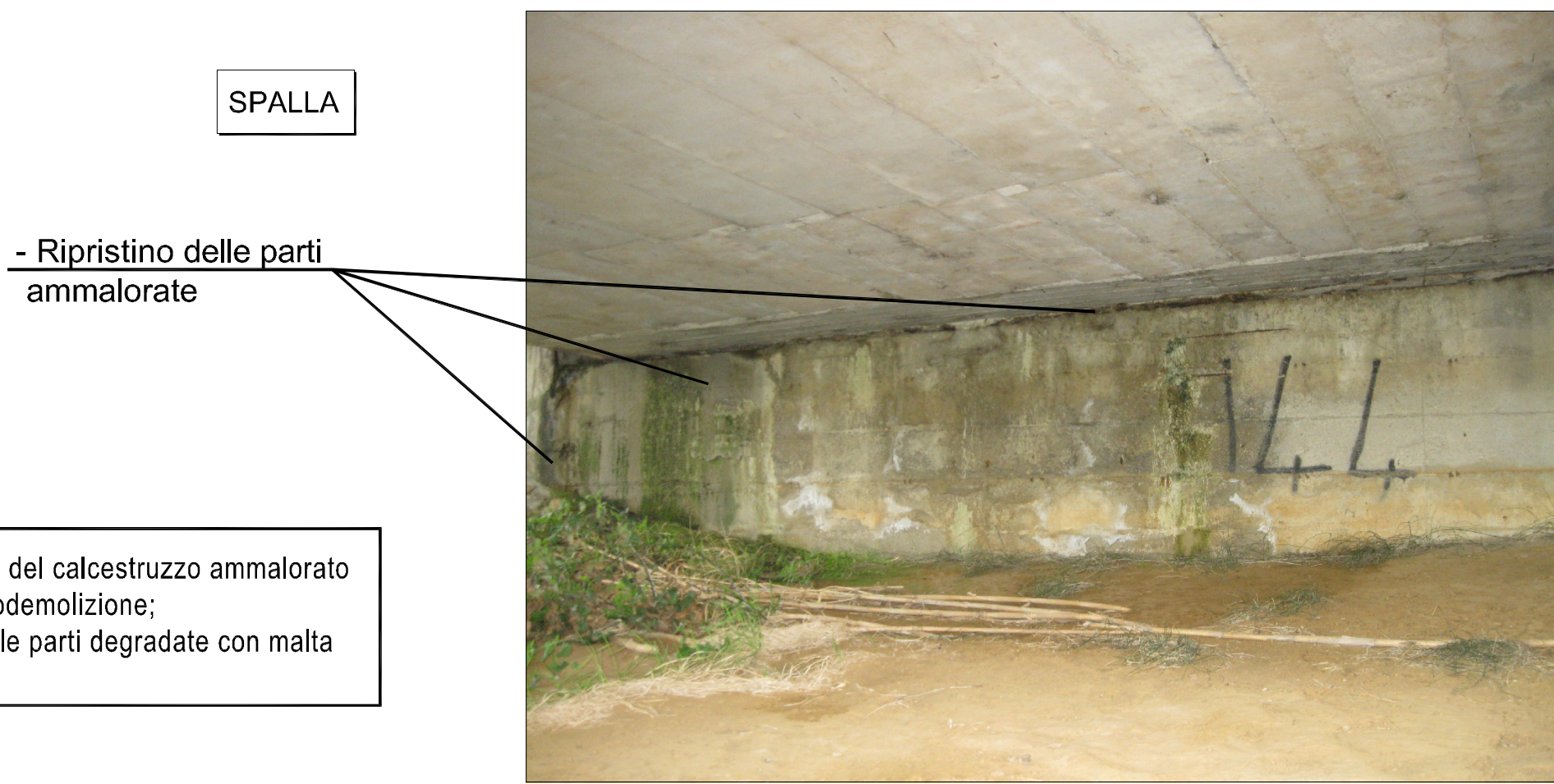


DESCRIZIONE INTERVENTI	
A	A) SPALLE: INTERVENTO DI RIPRISTINO SOLO IN CORRISPONDENZA DI ARMATURA SCOPERTA
- Asportazione del calcestruzzo ammalorato mediante idrodemolizione per uno spessore medio di 5cm (estensione intervento: in corrispondenza di armatura scoperta);	
- Ripristino con malta cementizia, premiscelata, lissotropica con fibre in poliacrilonitrile e fibrinforzata con fibre inorganiche flessibili, "tipo MT1" (sp. medio 3cm);	
C	C) IMPALCATO: INTERVENTO DI RIPRISTINO SOLETTONE SOLO IN CORRISPONDENZA DI ARMATURA SCOPERTA
- Asportazione del calcestruzzo ammalorato mediante idrodemolizione (sp. medio 3cm, intervento localizzato: in prossimità del giunto);	
- Ripristino con malta cementizia, premiscelata, lissotropica con fibre in poliacrilonitrile e fibrinforzata con fibre inorganiche flessibili, "tipo MT1" (sp. medio 3cm);	
C1	C1) IMPALCATO: INTERVENTO DI RIPRISTINO SBALZI SOLO IN CORRISPONDENZA DI ARMATURA SCOPERTA
- Asportazione del calcestruzzo ammalorato mediante idrodemolizione (sp. medio 3cm, estensione intervento: in prossimità del giunto);	
- Ripristino con malta cementizia, premiscelata, lissotropica con fibre in poliacrilonitrile e fibrinforzata con fibre inorganiche flessibili, "tipo MT1" (sp. medio 3cm);	



Ripristino o demolizione e ricostruzione dei baggioni esistenti dove necessario a causa di parti lesionate o di nuovo dimensionamento dell'appoggio (necessità di un baggione di maggiori dimensioni).

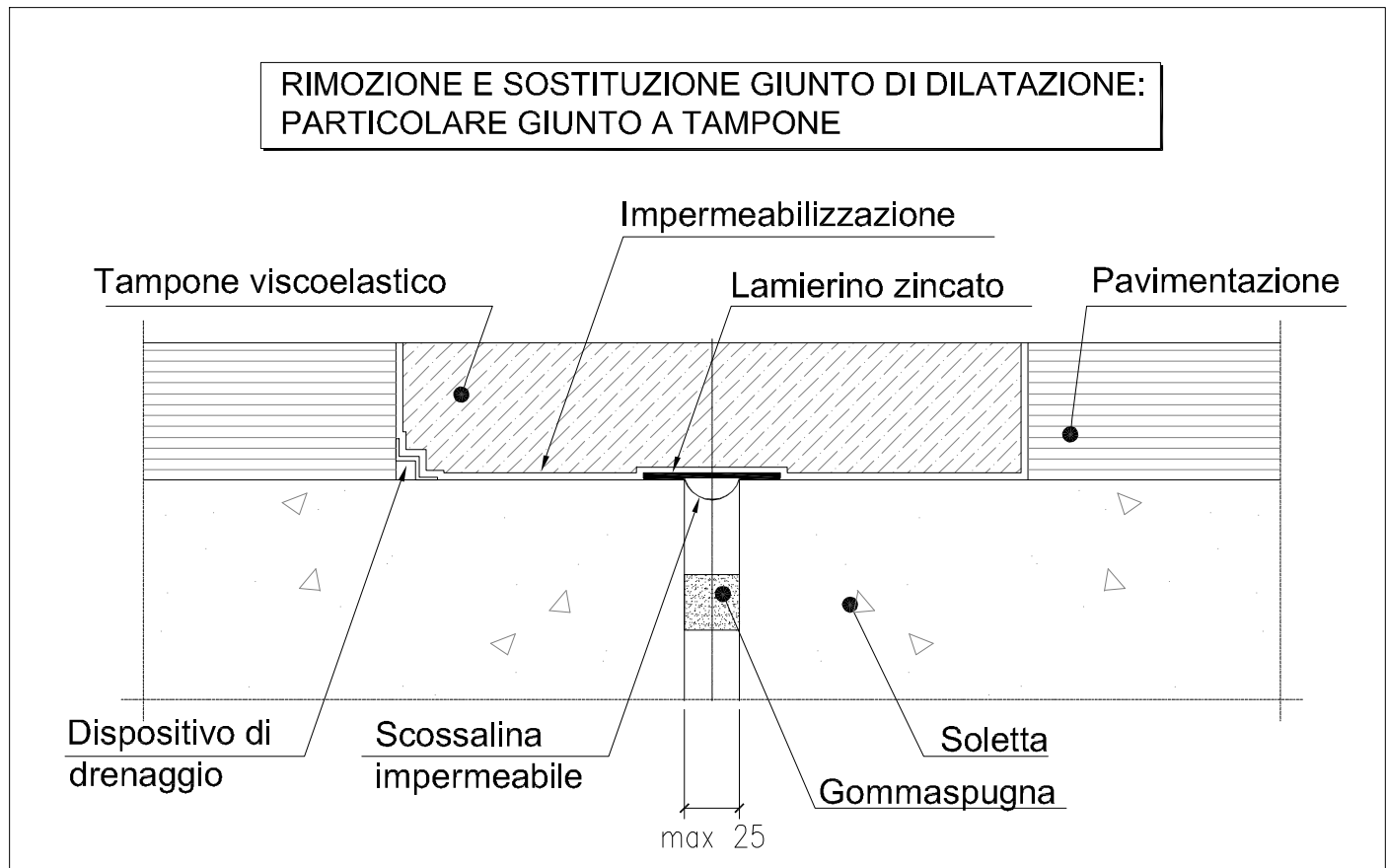
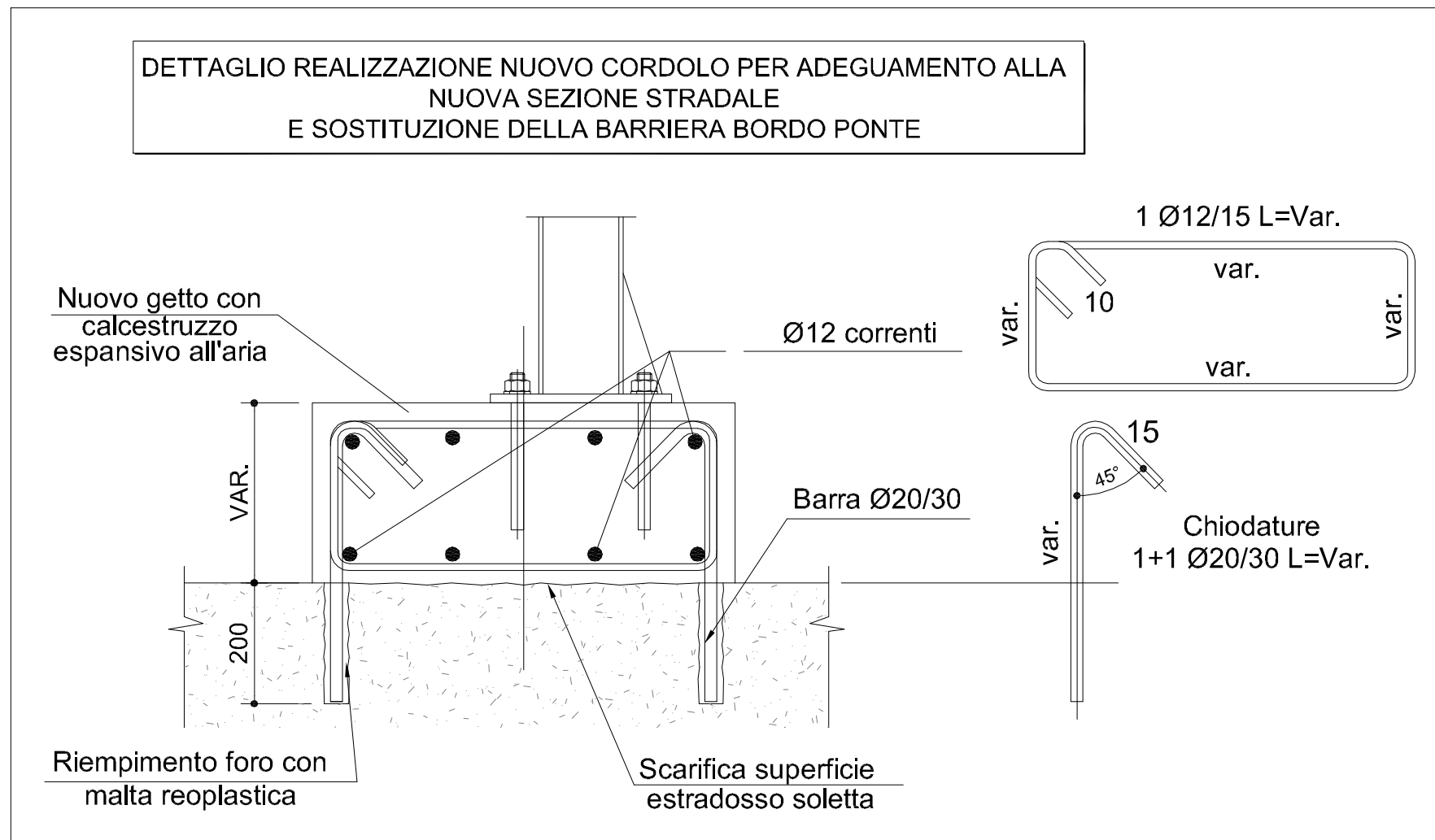
1. Asportazione degli strati corticali del calcestruzzo ammalorato eseguito mediante idrodemolizione fino a scoprire l'armatura esistente;

2. Casseratura e getto di calcestruzzo espansivo all'aria previa posa in opera di armatura aggiuntiva (se necessaria);

3. Posa in opera di nuovo apparecchio di appoggio in neoprene armato.

TABELLA MATERIALI:	
PER QUANTO NON SPECIFICATO NEL SEGUITO, IN PARTICOLARE RELATIVAMENTE ALLE CARATTERISTICHE DEI MATERIALI ALLE SPECIFICHE PER L'ESECUZIONE DEI LAVORI ED AI CONTROLLI DA ESEGUIRE, SI DOVRA' FARE RIFERIMENTO ALLE NORME TECNICHE D'APPALTO.	
CALCESTRUZZO:	
CORDOLI, BAGGIONI E RITEGNI SISMICI:	
Calcestruzzo espansivo all'aria con nitrò	≤ 100 micron/m a 28 gg.
- Classe di resistenza	C32/40
- Classe di esposizione	XC4
ACCIAIO PER ARMATURE ORDinarie:	
- Acciaio in barre nervate tipo B450C	f _{yk} ≥ 450 MPa
	f _{tk} ≥ 540 MPa
COPRIFERRO	35.0 mm
N.B. MATERIALI CONFORMI ALLE NORME:	
UNI EN 206-1:	2006
UNI EN 11194:	2004
UNI EN ISO 15630:	2004

NOTA:
LE QUOTE DELL'ESISTENTE SARANNO SOGGETTE A RISCONTRO



SAT Società Autostrada Tirrenica p.A.
GRUPPO AUTOSTRADALE PER L'ITALIA S.p.A.

AUTOSTRADA (A12) : ROSIGNANO – CIVITAVECCHIA
LOTTO 4
TRATTO: GROSSETO SUD – FONTEBLANDA

PROGETTO DEFINITIVO
INFRASTRUTTURA STRATEGICA DI PREMINENTE INTERESSE NAZIONALE LE CUI PROCEDURE DI APPROVAZIONE SONO REGOLATE DALL' ART. 161 DEL D.LGS. 163/2006

VIABILITA' INTERFERITE
OPERE D'ARTE MAGGIORI
VIADOTTI
RIQUALIFICA PONTE SUL FOSCO RISPECIA al km. 175+415 (SS1 AURELIA)
PROSPETTI, SEZIONI LONGITUDINALI E TRASVERSALI E PARTICOLARI

IL RESPONSABILE PROGETTAZIONE SPECIALISTICA Ing. Guido Furlanetto Dir. Ing. Mario N. 10984 RESPONSABILE OFFICIO STR	IL RESPONSABILE INTEGRAZIONE PRESTAZIONE SPECIALISTICA Ing. Alessandro Ari Dir. Ing. Mario N. 10984 COORDINATORE GENERALE INF.	IL DIRETTORE TECNICO Ing. Maurizio Tormai Dir. Ing. Mario N. 10984 RESPONSABILE DIREZIONE SVILUPPO INFRASTRUTTURE
REFERIMENTO: ELABORATO WBS VIO2	DIRETTORE codice contratto 12121401	DATA FEBBRAIO 2011 REVISIONE n. 1 DATA 10/01/11
ELABORAZIONE: SCOPERTA A CURA DI ELABORAZIONE: PROSPETTIVE A CURA DI ELABORAZIONE: SEZIONI LONGITUDINALI A CURA DI	Ing. Barbara Pietropoli - O.I. L'Aquila N. 2347 Ing. Barbara Pietropoli - O.I. L'Aquila N. 2347 Ing. Guido Furlanetto O.I. Milano N.10984	SCALE: VARIE
CONFERMAZIONE A CURA DI RESPONSABILE DI COMMITTEE Ing. Gabriella Brancaccio Dir. Ing. Mario N. 10984	VISTO DEL COMMITTEE SAT	VISTO DEL CONCESSIONARIO

IL PRESENTE DOCUMENTO NON PUO' ESSERE COPIATO, RIPRODOTTO O TRASMESSO IN QUALSIASI MODO, IN TUTTO O IN PARTE, SENZA IL CONSENSO SCRITTO DELLA SAT. AUTOSTRADA PER L'ITALIA S.p.A. TUTTI GLI USI NON AUTORIZZATI SONO PUNIBILI A NORMA DI LEGGE. TUTTI I DIRITTI RISERVATI. IL PRESENTE DOCUMENTO E' INFORMATICO. IL PRESENTE DOCUMENTO E' INFORMATICO. IL PRESENTE DOCUMENTO E' INFORMATICO. IL PRESENTE DOCUMENTO E' INFORMATICO. IL PRESENTE DOCUMENTO E' INFORMATICO.